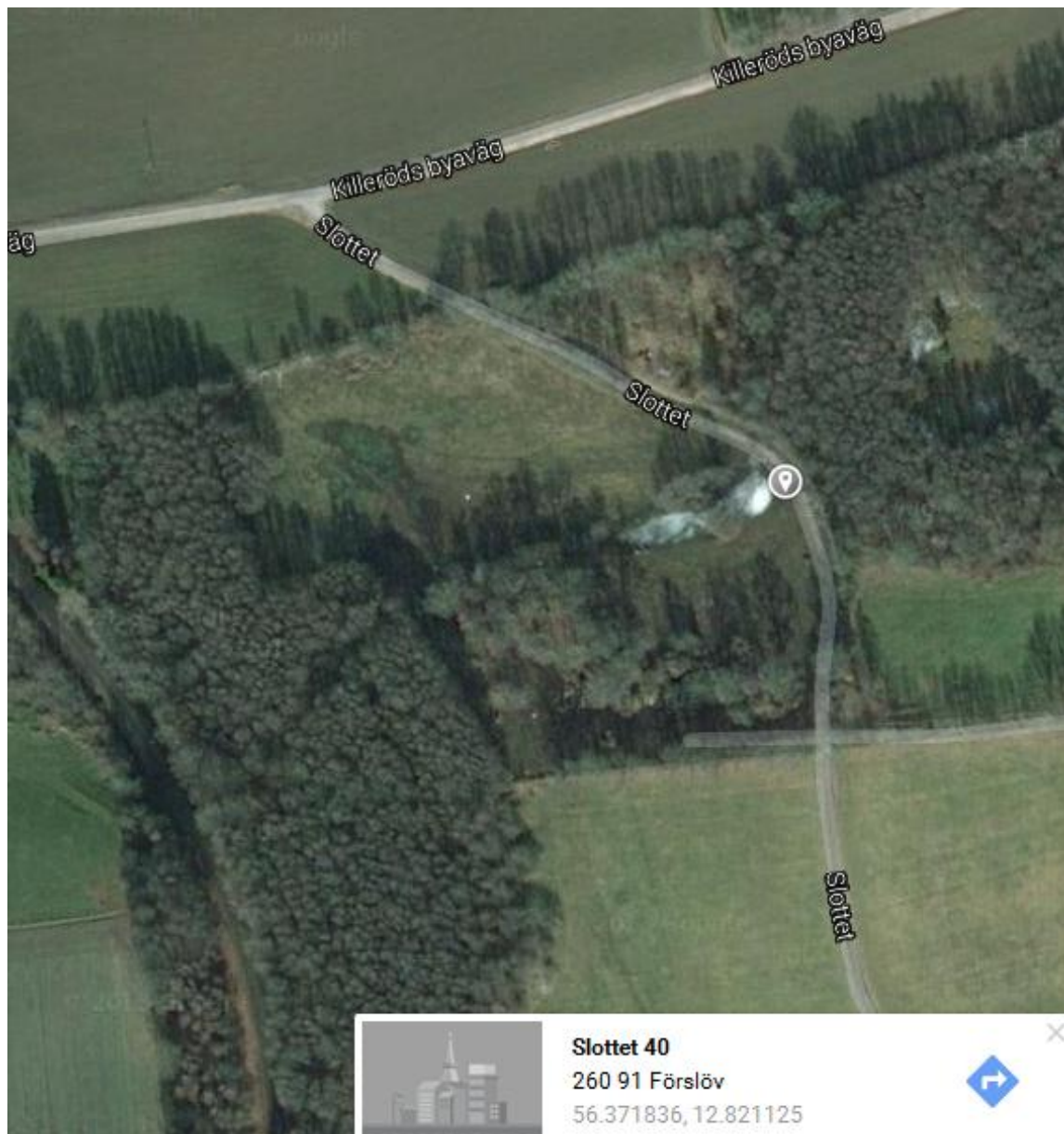


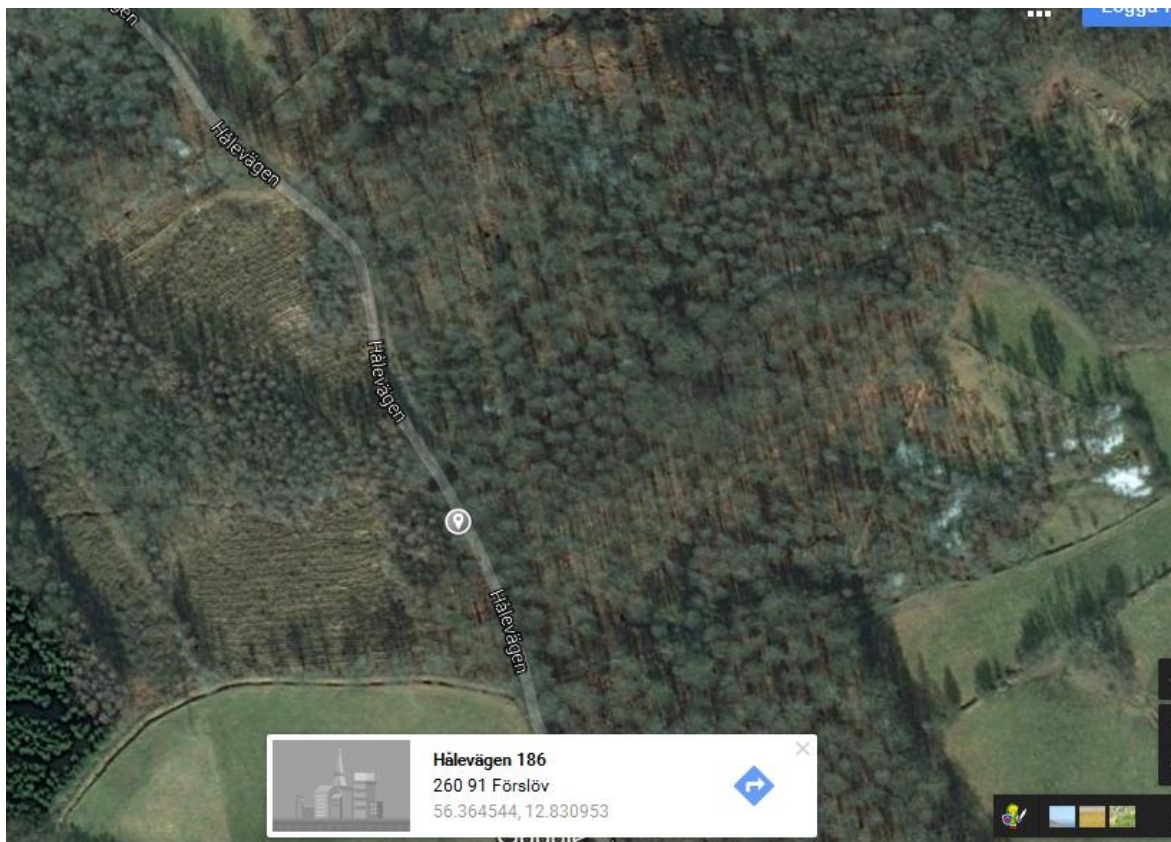
## Ängen Slottet, Förslöv

Ängen ligger i en glänta ca 50 m in i skogen (Öster om vägen).



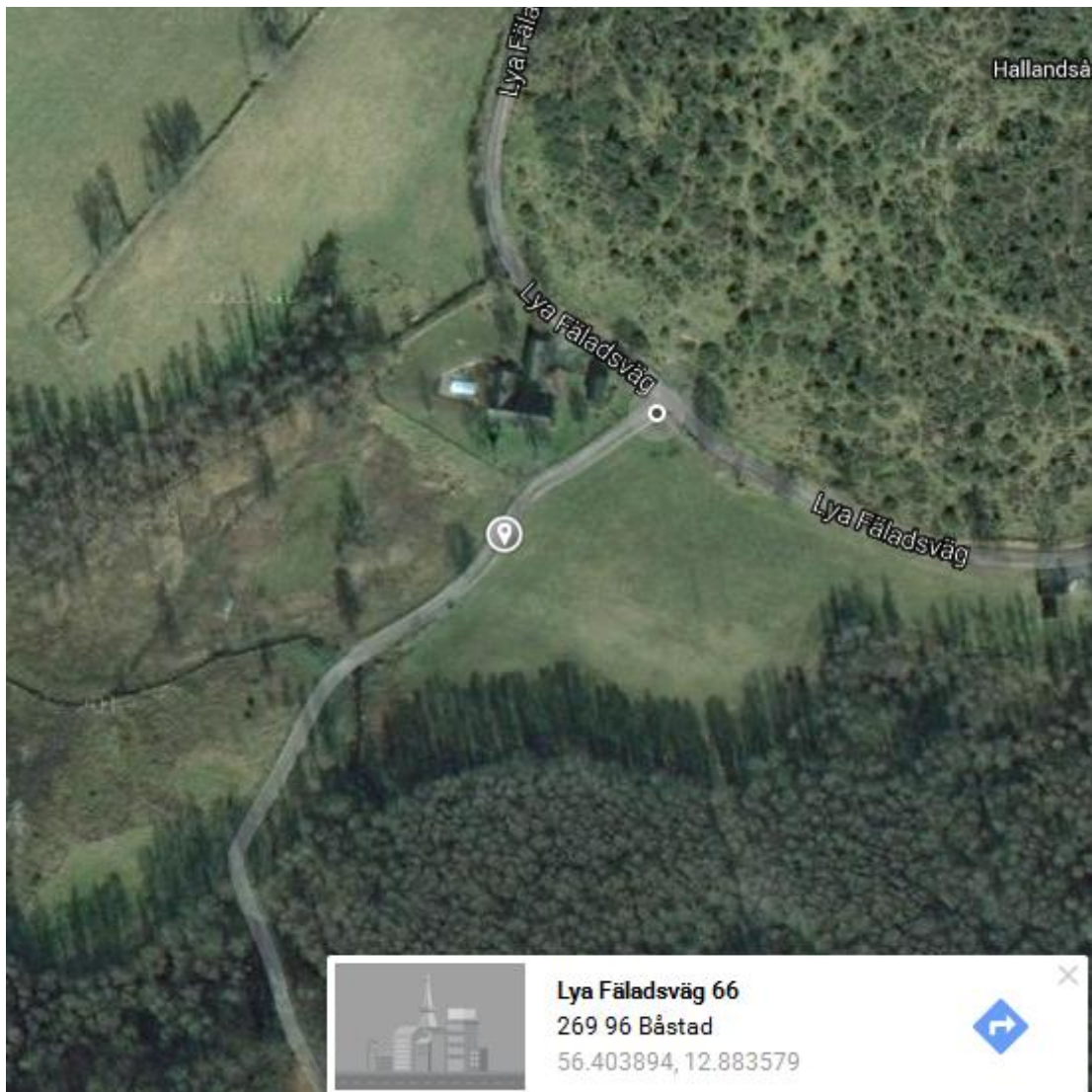
## Ängen Haralds ängar, Håle (Förslöv)

Vid vägen finns en liten skylt som pekar upp i backarna ca 200m



## Ängen Ledtorpet, Lya

Ängen ligger ca 100 m syd väst om Lya fäladsväg på höger sida.





## Ängen, Frestens Fälla. (Öster om Hallandsås trafikplats)

Denna äng har restaurerats av Naturskyddsföreningen men vi har inte längre skötselansvaret.

Ängen är känd för sin rika fjärrillsfauna och smörbollarna.

Ängen ligger ca 200 m syd väst om vägen.

